



## MIERNICZA

NUMER LOKALU **A.M1**

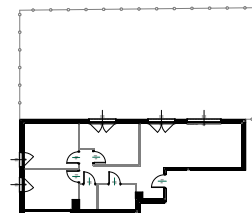
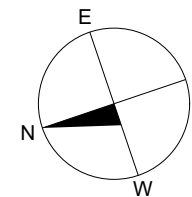
LOKALIZACJA **PARTER**

NAZWA POMIESZCZENIA	POW [m <sup>2</sup> ]
HOL	9,82 m <sup>2</sup>
SALON Z ANEKSEM KUCHENNYM	21,72 m <sup>2</sup>
SYPIALNIA 1	11,80 m <sup>2</sup>
SYPIALNIA 2	10,76 m <sup>2</sup>
SYPIALNIA 3	10,08 m <sup>2</sup>
ŁAZIENKA	2,05 m <sup>2</sup>
WC	4,38 m <sup>2</sup>

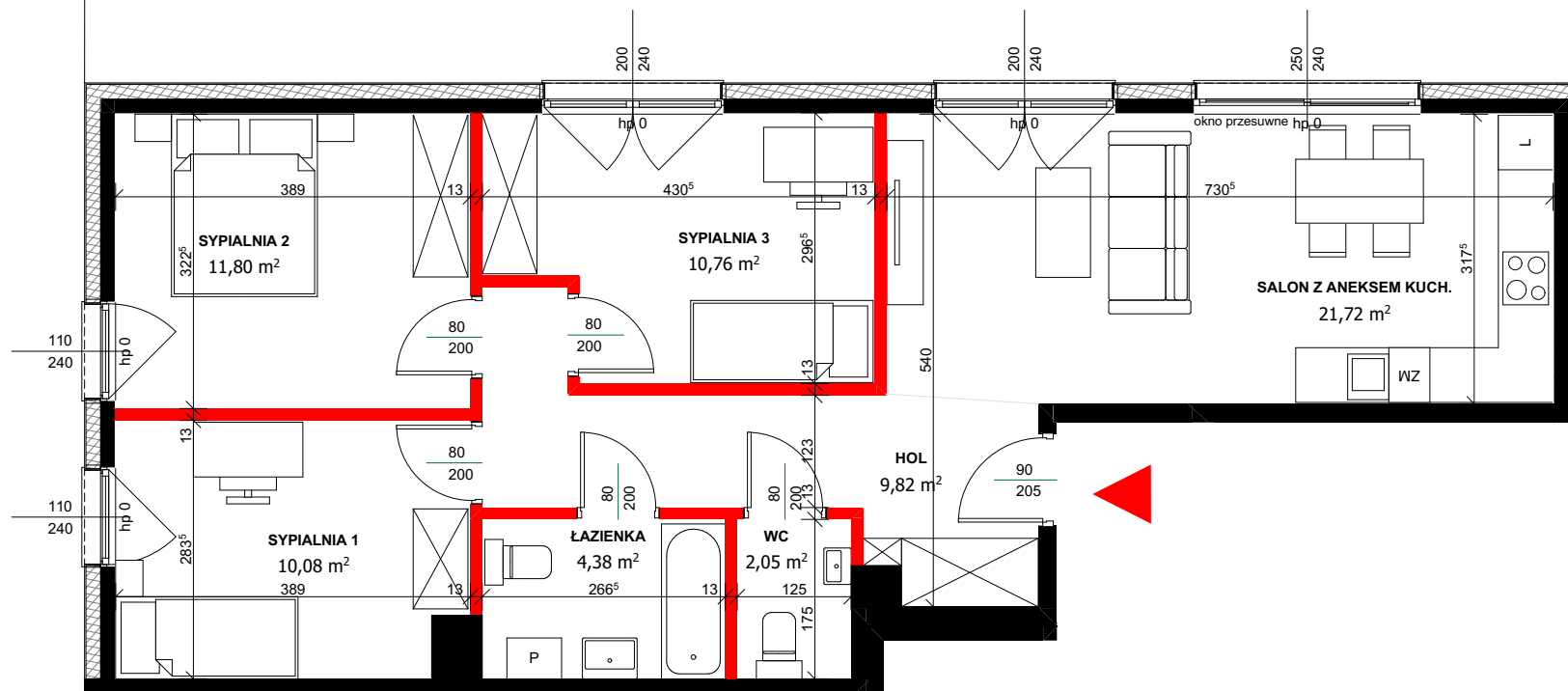
**POWIERZCHNIA LOKALU 70,61 m<sup>2</sup>**

OGRÓDEK **141,73 m<sup>2</sup>**

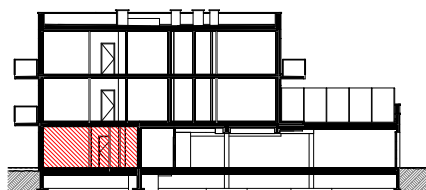
UWAGI:  
1. PRZEDSTAWIONA NA ZAŁĄCZNIKU ARANŻACJA MA CHARAKTER PRZYKŁADOWY. ZAŚ SAM ZAŁĄCZNIK MA CHARAKTER POGLĄDOWY I NA DZIEŃ ROZPOCZĘCIA SPRZEDAŻY MOŻE ULEĆ ZMIANIE.  
2. WYMIARY POMIESZCZEŃ, LOKALIZACJE PRZYBÓRÓW SANITARNYCH etc., PODANE ZGODNIE Z PROJEKTEM BUDOWLANYM, PODANE WYMIARY SĄ WYMIARAMI W ŚWIETLE PIONOWYCH PRZEGRÓD (ŚCIAN) W STANIE SUROWYM.  
3. POWIERZCHNIA UŻYTKOWA LOKALU JEST OKREŚLONA NA PODSTAWIE ROZPORZĄDZENIA MINISTRA TRANSPORTU, BUDOWNICTWA I GOSPODARKI MORSKIEJ Z DN. 25.04.2012R. W SPRAWIE SZCZEGÓLOWEGO ZAKRESU I FORMY PROJEKTU BUDOWLANEGO ZGODNIE Z ZASADAMI ZAWARTYMI W POLSKIEJ NORMIE PN-ISO 9836:2015-12, T.J. POWIERZCHNIA LOKALU JEST OBLICZANA W METRACH KWADRATOWYCH Z DOKŁADNOŚCIĄ DO DWÓCH MIEJSC PO PRZECINKU, DLA WYMIARÓW LOKALU W STANIE WYKONCZONYM, NA POZIOMIE PODŁOGI, NIE LICZĄC LISTEW PRZYPODŁOGOWYCH, PROGÓW ITP.



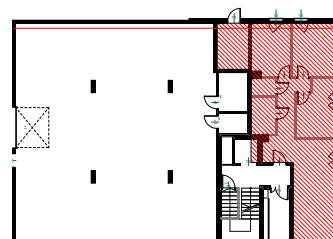
OGRÓDEK  
141,73 m<sup>2</sup>



LOKALIZACJA: PARTER



LOKALIZACJA: MIESZKANIE



LEGENDA:

- ŚCIANA Z MOŻLIWOŚCIĄ DEMONTAŻU
- ŚCIANA NIEROZBIERALNA