



## MIERNICZA

NUMER LOKALU **A.M8**

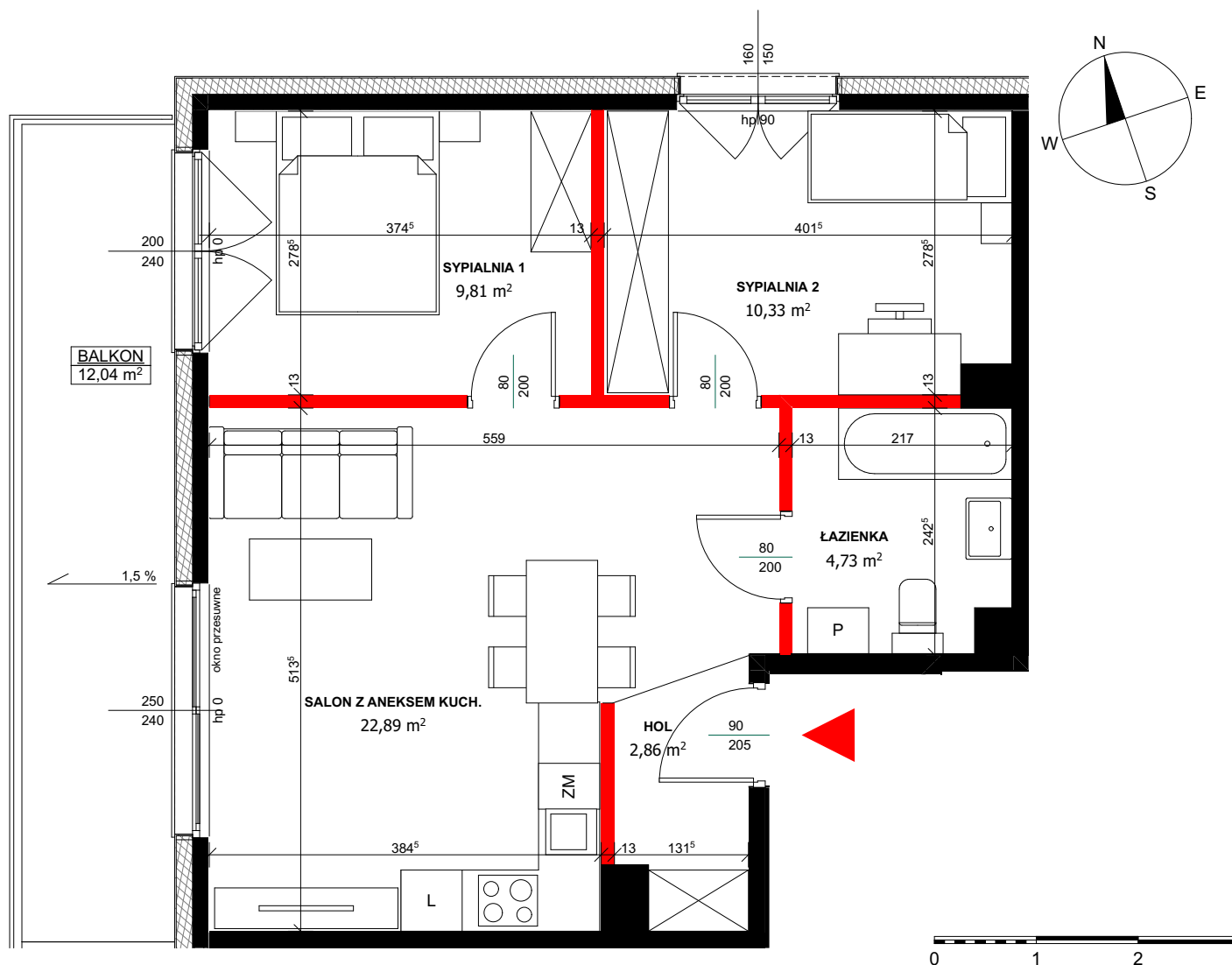
LOKALIZACJA **2 PIĘTRO**

NAZWA POMIESZCZENIA	POW [m <sup>2</sup> ]
HOL	2,86 m <sup>2</sup>
SALON Z ANEKSEM KUCHENNYM	22,89 m <sup>2</sup>
SYPIALNIA 1	9,81 m <sup>2</sup>
SYPIALNIA 2	10,33 m <sup>2</sup>
ŁAZIENKA	4,73 m <sup>2</sup>

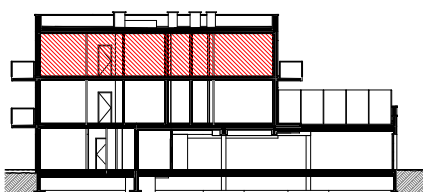
**POWIERZCHNIA LOKALU 50,62 m<sup>2</sup>**

BALKON **12,04 m<sup>2</sup>**

UWAGI:  
1. PRZEDSTAWIONA NA ZAŁĄCZNIKU ARANŻACJA MA CHARAKTER PRZYKŁADOWY. ZAŚ SAM ZAŁĄCZNIK MA CHARAKTER POGŁADOWY I NA DZIEŃ ROZPOCZĘCIA SPRZEDAŻY MOŻE ULEĆ ZMIANIE.  
2. WYMIARY POMIESZCZEŃ, LOKALIZACJE PRZYBÓRÓW SANITARNYCH etc. - PODANE ZGODNIE Z PROJEKTEM BUDOWLANYM. PODANE WYMIARY SĄ WYMIARAMI W ŚWIEŁLE PIONOWYCH PRZEGROD (ŚCIAN) W STANIE SUROWYM.  
3. POWIERZCHNIA UŻYTKOWA LOKALU JEST OKREŚLONA NA PODSTAWIE ROZPORZĄDZENIA MINISTRA TRANSPORTU, BUDOWNICTWA I GOSPODARKI MORSKIEJ Z DN. 25.04.2012R. W SPRAWIE SZCZEGÓLOWEGO ZAKRESU I FORMY PROJEKTU BUDOWLANEGO ZGODNIE Z ZASADAMI ZAWARTYMI W POLSKIEJ NORMIE PN-ISO 9836:2015-12. T.J. POWIERZCHNIA LOKALU JEST OBLICZANA W METRACH KWADRATOWYCH Z DOKŁADNOŚCIĄ DO DWÓCH MIEJSC PO PRZECINKU, DLA WYMIARÓW LOKALU W STANIE WYKONCZONYM, NA POZIOMIE PODŁOGI, NIE LICZĄC LISTEW PRZYPODŁOGOWYCH, PROGÓW ITP.

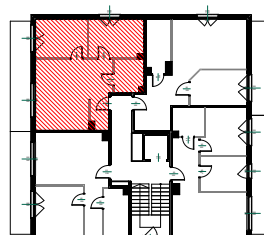


LOKALIZACJA: 2 PIĘTRO



II PIĘTRO  
I PIĘTRO  
PARTER

LOKALIZACJA: MIESZKANIE



LEGENDA:

- ŚCIANA Z MOŻLIWOŚCIĄ DEMONTAŻU
- ŚCIANA NIEROZBIERALNA