



MIERNICZA

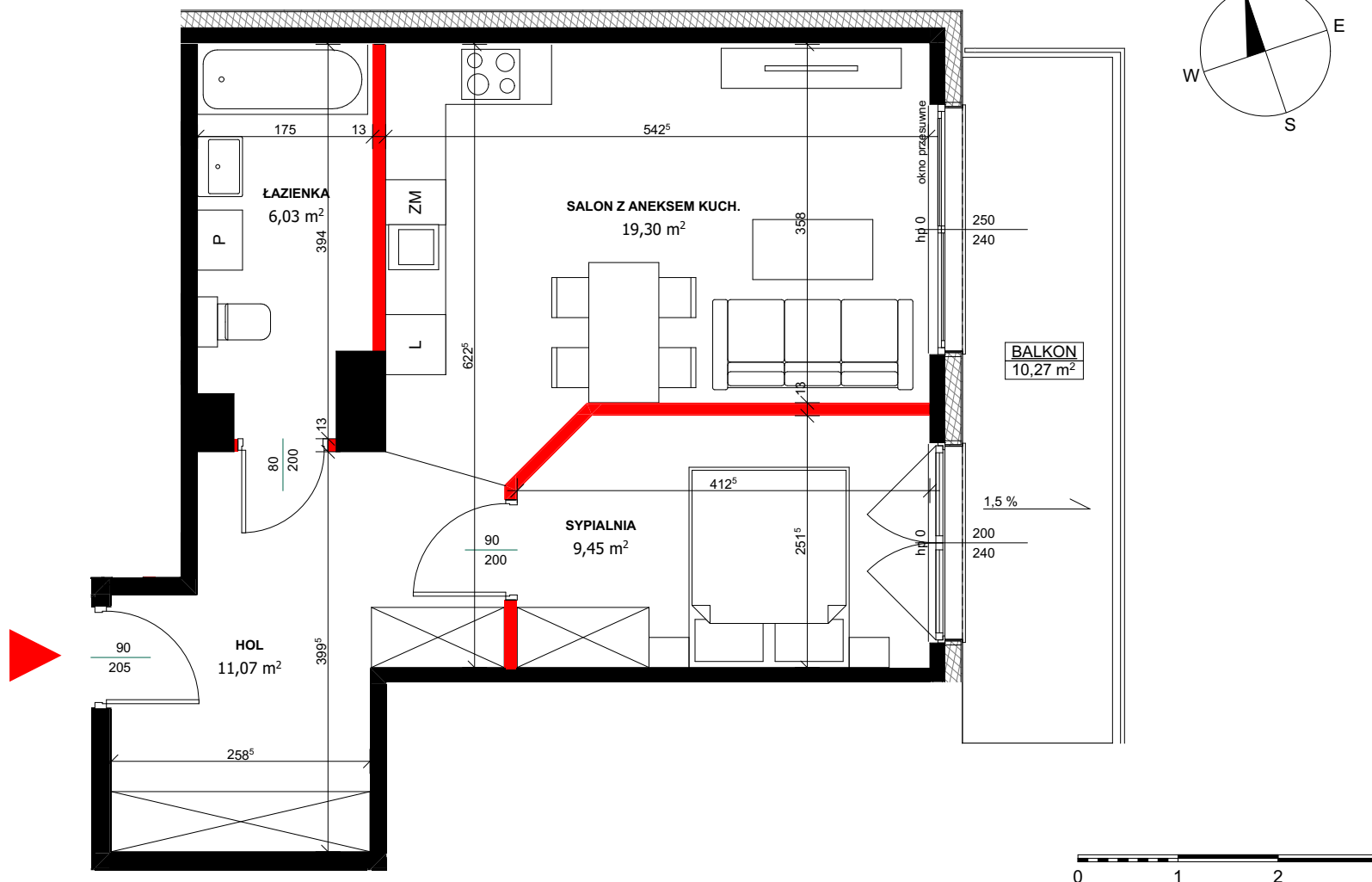
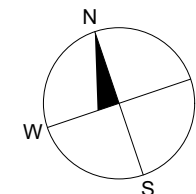
NUMER LOKALU **B.M7**

LOKALIZACJA **2 PIĘTRO**

NAZWA POMIESZCZENIA	POW [m ²]
HOL	11,07 m ²
SALON Z ANEKSEM KUCHENNYM	19,30 m ²
SYPIALNIA	9,45 m ²
ŁAZIENKA	6,03 m ²

POWIERZCHNIA LOKALU 45,85 m²

BALKON **10,27 m²**

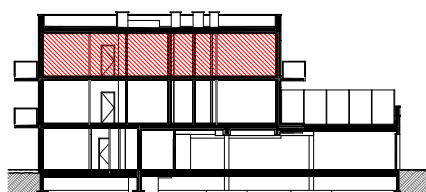


LOKALIZACJA: 2 PIĘTRO

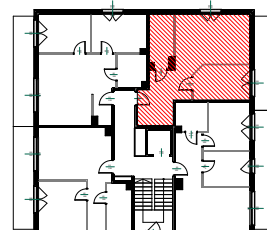
LOKALIZACJA: MIESZKANIE

LEGENDA:

- ŚCIANA Z MOŻLIWOŚCIĄ DEMONTAŻU
- ŚCIANA NIEROZBIERALNA



II PIĘTRO
I PIĘTRO
PARTER



UWAGI:
1. PRZEDSTAWIONA NA ZAŁĄCZNIKU ARANŻACJA MA CHARAKTER PRZYKŁADOWY. ZAŚ SAM ZAŁĄCZNIK MA CHARAKTER POGŁADOWY I NA DZIEŃ ROZPOCZĘCIA SPRZEDAŻY MOŻE ULEĆ ZMIANIE.
2. WYMIARY POMIESZCZEŃ, LOKALIZACJE PRZYBÓRÓW SANITARNYCH etc., PODANO ZGODNIE Z PROJEKTEM BUDOWLANYM. PODANE WYMIARY SĄ WYMIARAMI W ŚWIETLE PIONOWYCH PRZEGRÓD (ŚCIAN) W STANIE SUROWYM.
3. POWIERZCHNIA UŻYTKOWA LOKALU JEST OKREŚLONA NA PODSTAWIE ROZPORZĄDZENIA MINISTRA TRANSPORTU, BUDOWNICTWA I GOSPODARKI MORSKIEJ Z DN. 25.04.2012R. W SPRAWIE SZCZEGÓLNEGO ZAKRESU I FORMY PROJEKTU BUDOWLANEGO ZGODNIE Z ZASADAMI ZAWARTYMI W POLSKIEJ NORMIE PN-ISO 9836:2015-12, T.J. POWIERZCHNIA LOKALU JEST OBLICZANA W METRACH KWADRATOWYCH Z DOKŁADNOŚCIĄ DO DWÓCH MIEJSC PO PRZECINKU, DLA WYMIARÓW LOKALU W STANIE WYKONCZONYM, NA POZIOMIE PODŁOGI, NIE LICZĄC LISTEW PRZYPODŁOGOWYCH, PRÓGÓW ITP.