



## MIERNICZA

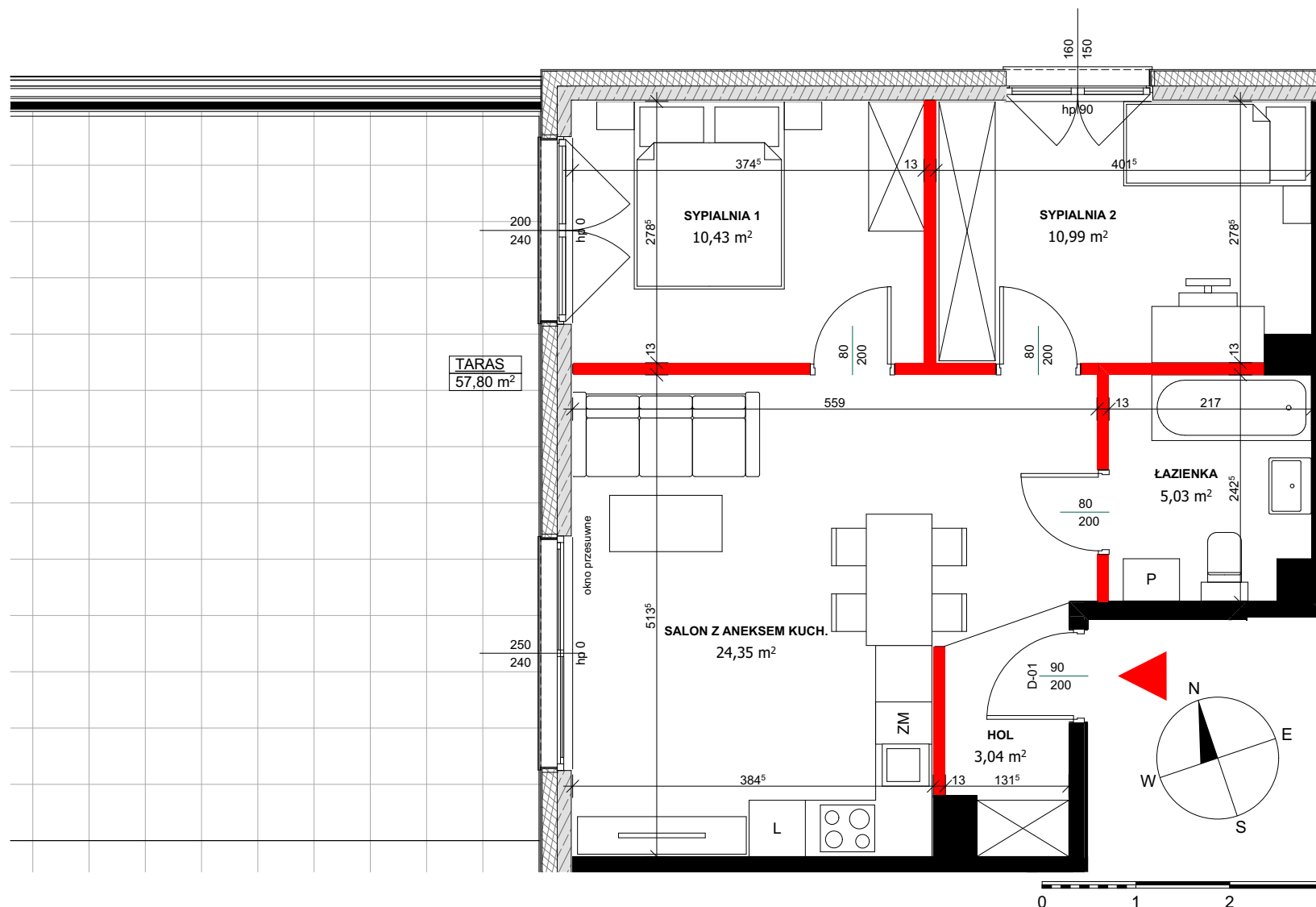
NUMER LOKALU **A.M4**

LOKALIZACJA **1 PIĘTRO**

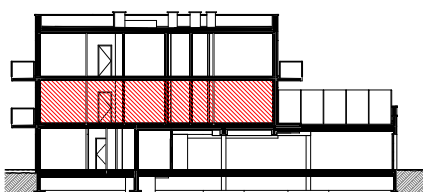
NAZWA POMIESZCZENIA	POW [m <sup>2</sup> ]
HOL	3,04 m <sup>2</sup>
SALON Z ANEKSEM KUCHENNYM	24,35 m <sup>2</sup>
SYPIALNIA 1	10,43 m <sup>2</sup>
SYPIALNIA 2	10,99 m <sup>2</sup>
ŁAZIENKA	5,03 m <sup>2</sup>

**POWIERZCHNIA LOKALU 53,84 m<sup>2</sup>**

TARAS **57,80 m<sup>2</sup>**

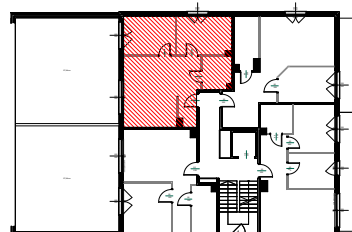


LOKALIZACJA: 1 PIĘTRO



II PIĘTRO  
I PIĘTRO  
PARTER

LOKALIZACJA: MIESZKANIE



LEGENDA:

- ŚCIANA Z MOŻLIWOŚCIĄ DEMONTAŻU
- ŚCIANA NIEROZBIERALNA

UWAGI:  
1. PRZEDSTAWIONA NA ZAŁĄCZNIKU ARANŻACJA MA CHARAKTER PRZYKŁADOWY, ZAŚ SAM ZAŁĄCZNIK MA CHARAKTER POGŁĄDOWY I NA DZIEŃ ROZPOCZĘCIA SPRZEDAŻY MOŻE ULEĆ ZMIANIE.  
2. WYMIARY POMIESZCZEŃ, LOKALIZACJE PRZYBÓRÓW SANITARNYCH etc., PODANE ZGODNIE Z PROJEKTEM BUDOWLANYM, PODANE WYMIARY SĄ WYMIARAMI W ŚWIETLE PIONOWYCH PRZEGRÓD (ŚCIAN) W STANIE SUROWYM.  
3. POWIERZCHNIA UŻYTKOWA LOKALU JEST OKREŚLONA NA PODSTAWIE ROZPORZĄDZENIA MINISTRA TRANSPORTU, BUDOWNICTWA I GOSPODARKI MORSKIEJ Z DN. 25.04.2012R. W SPRAWIE SZCZEGÓŁOWEGO ZAKRESU I FORMY PROJEKTU BUDOWLANEGO ZGODNIE Z ZASADAMI ZAWARTYMI W POLSKIEJ NORMIE PN-ISO 9836:2015-12, T.J. POWIERZCHNIA LOKALU JEST OBLICZANA W METRACH KWADRATOWYCH Z DOKŁADNOŚCIĄ DO DWÓCH MIEJSC PO PRZECINKU, DLA WYMIARÓW LOKALU W STANIE WYKONCZONYM, NA POZIOMIE PODŁOGI, NIE LICZĄC LISTEW PRZYPODŁOGOWYCH, PROGÓW ITP.