



MIERNICZA

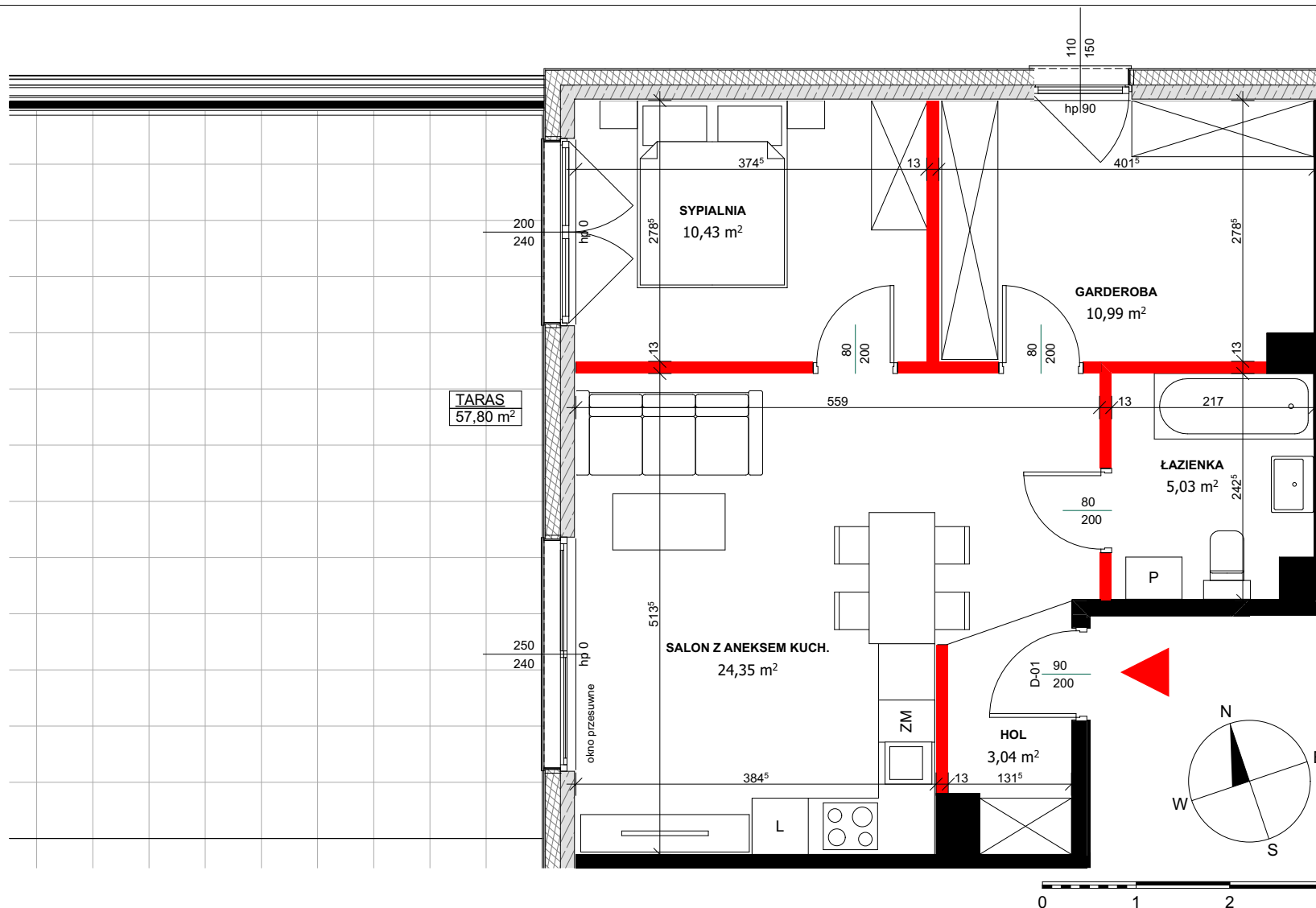
NUMER LOKALU **B.M4**

LOKALIZACJA **1 PIĘTRO**

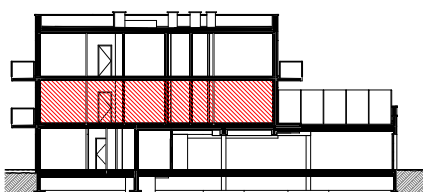
NAZWA POMIESZCZENIA	POW [m ²]
HOL	3,04 m ²
SALON Z ANEKSEM KUCHENNYM	24,35 m ²
SYPIALNIA 1	10,43 m ²
GARDEROBA	10,99 m ²
ŁAZIENKA	5,03 m ²

POWIERZCHNIA LOKALU 53,84 m²

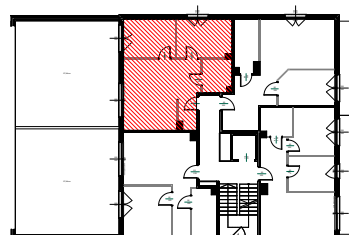
TARAS **57,80 m²**



LOKALIZACJA: 1 PIĘTRO



LOKALIZACJA: MIESZKANIE



LEGENDA:

- ŚCIANA Z MOŻLIWOŚCIĄ DEMONTAŻU
- ŚCIANA NIEROZBIERALNA

UWAGI:
1. PRZEDSTAWIONA NA ZAŁĄCZNIKU ARANŻACJA MA CHARAKTER PRZYKŁADOWY, ZAŚ SAM ZAŁĄCZNIK MA CHARAKTER POGŁADOWY I NA DZIEŃ ROZPOCZĘCIA SPRZEDAŻY MOŻE ULEĆ ZMIANIE.
2. WYMIARY POMIESZCZEŃ, LOKALIZACJE PRZYBÓRÓW SANITARNYCH etc., PODANE ZGODNIE Z PROJEKTEM BUDOWLANYM, PODANE WYMIARY SĄ WYMIARAMI W ŚWIETLE PIONOWYCH PRZEGRÓD (ŚCIAN) W STANIE SUROWYM.
3. POWIERZCHNIA UŻYTKOWA LOKALU JEST OKREŚLONA NA PODSTAWIE ROZPORZĄDZENIA MINISTRA TRANSPORTU, BUDOWNICTWA I GOSPODARKI MORSKIEJ Z DN. 25.04.2012R. W SPRAWIE SZCZEGÓŁOWEGO ZAKRESU I FORMY PROJEKTU BUDOWLANEGO ZGODNIE Z ZASADAMI ZAWARTYMI W POLSKIEJ NORMIE PN-ISO 9836:2015-12, T.J. POWIERZCHNIA LOKALU JEST OBLICZANA W METRACH KWADRATOWYCH Z DOKŁADNOŚCIĄ DO DWÓCH MIEJSC PO PRZECINKU, DLA WYMIARÓW LOKALU W STANIE WYKONCZONYM, NA POZIOMEJ PODŁOŻY, NIE LICZĄC LISTEW PRZYPODŁOGOWYCH, PROGÓW ITP.