



## MIERNICZA

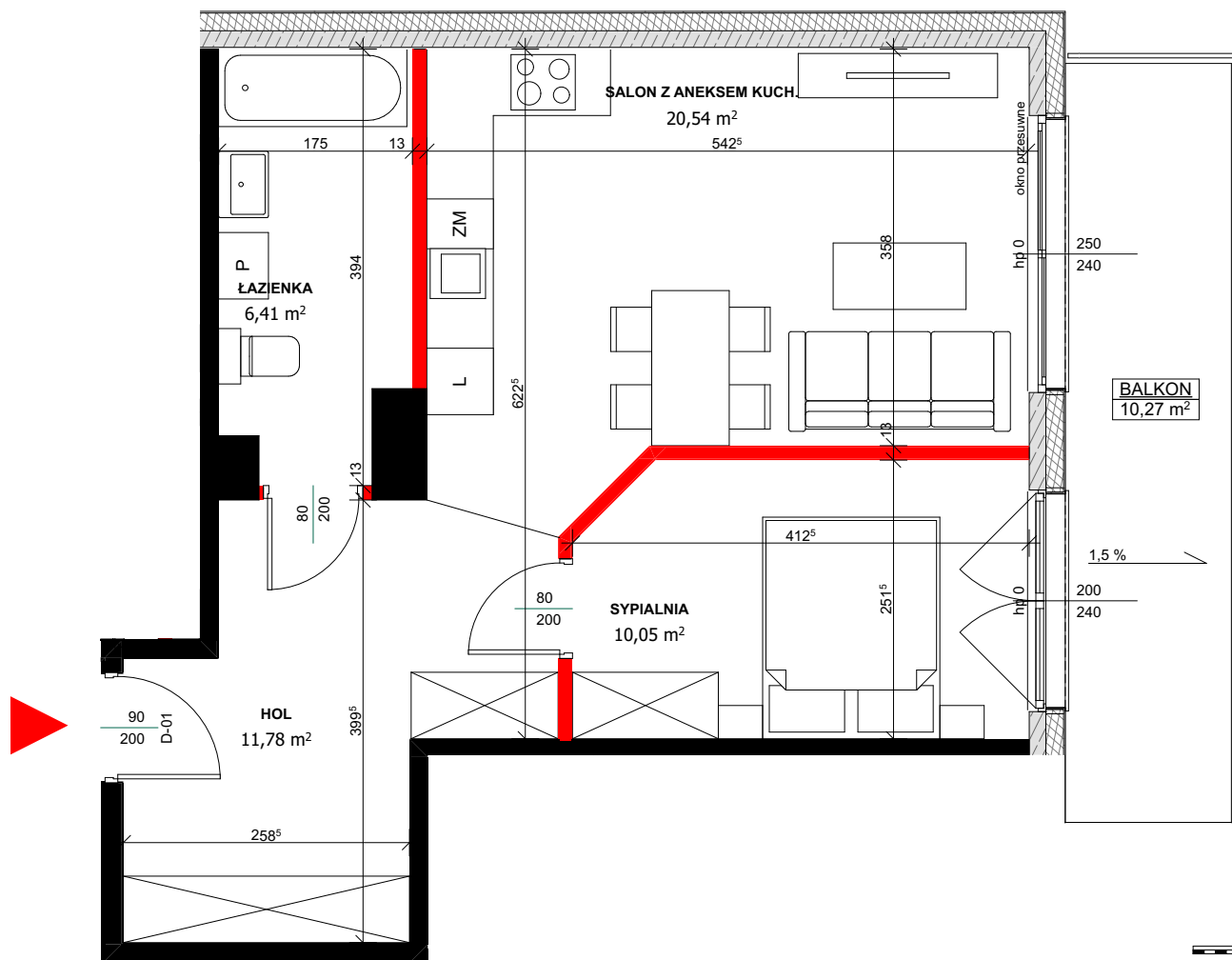
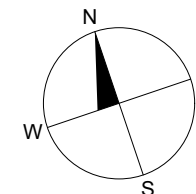
NUMER LOKALU **B.M7**

LOKALIZACJA **2 PIĘTRO**

NAZWA POMIESZCZENIA	POW [m <sup>2</sup> ]
HOL	11,78 m <sup>2</sup>
SALON Z ANEKSEM KUCHENNYM	20,54 m <sup>2</sup>
SYPIALNIA	10,05 m <sup>2</sup>
ŁAZIENKA	6,41 m <sup>2</sup>

**POWIERZCHNIA LOKALU 48,78 m<sup>2</sup>**



BALKON **10,27 m<sup>2</sup>**

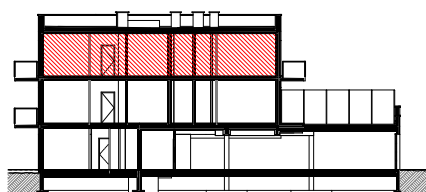


LOKALIZACJA: 2 PIĘTRO

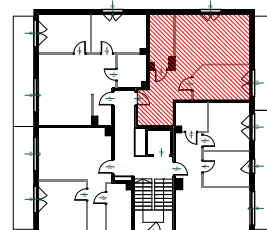
LOKALIZACJA: MIESZKANIE

LEGENDA:

-  - ŚCIANA Z MOŻLIWOŚCIĄ DEMONTAŻU
-  - ŚCIANA NIEROZBIERALNA



II PIĘTRO  
I PIĘTRO  
PARTER



UWAGI:  
1. PRZEDSTAWIONA NA ZAŁĄCZNIKU ARANŻACJA MA CHARAKTER PRZYKŁADOWY. ZAŚ SAM ZAŁĄCZNIK MA CHARAKTER POGŁADOWY I NA DZIEŃ ROZPOCZĘCIA SPRZEDAŻY MOŻE ULEĆ ZMIANIE.  
2. WYMIARY POMIESZCZEŃ, LOKALIZACJE PRZYBÓRÓW SANITARNYCH etc., PODANO ZGODNIE Z PROJEKTEM BUDOWLANYM. PODANE WYMIARY SĄ WYMIARAMI W ŚWIETLE PIONOWYCH PRZEGRÓD (ŚCIAN) W STANIE SUROWYM.  
3. POWIERZCHNIA UŻYTKOWA LOKALU JEST OKREŚLONA NA PODSTAWIE ROZPORZĄDZENIA MINISTRA TRANSPORTU, BUDOWNICTWA I GOSPODARKI MORSKIEJ Z DN. 25.04.2012R. W SPRAWIE SZCZEGÓŁOWEGO ZAKRESU I FORMY PROJEKTU BUDOWLANEGO ZGODNIE Z ZASADAMI ZAWARTYMI W POLSKIEJ NORMIE PN-ISO 9836:2015-12, T.J. POWIERZCHNIA LOKALU JEST OBLICZANA W METRACH KWADRATOWYCH Z DOKŁADNOŚCIĄ DO DWÓCH MIEJSC PO PRZECINKU, DLA WYMIARÓW LOKALU W STANIE WYKONCZONYM, NA POZIOMIE PODŁOGI, NIE LICZĄC LISTEW PRZYPODŁOGOWYCH, PRÓGÓW ITP.