



MIERNICZA

NUMER LOKALU **C.M6**

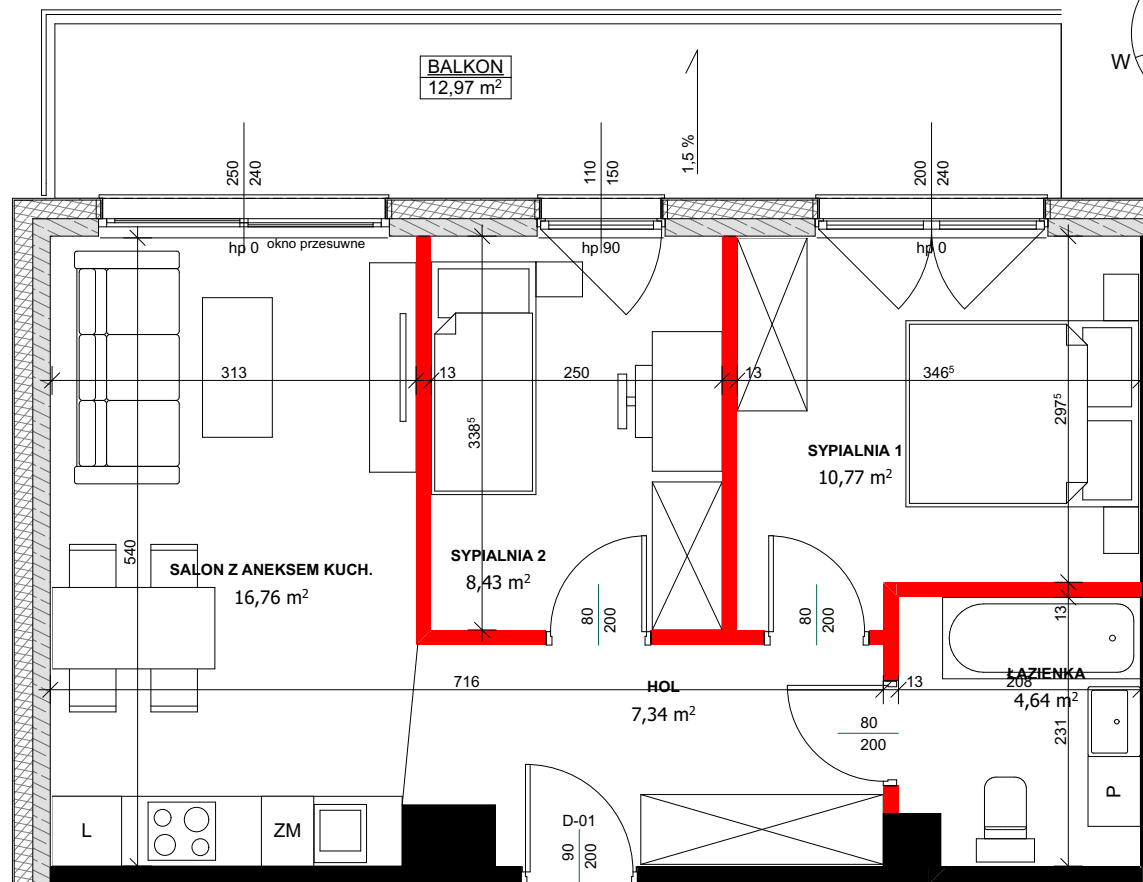
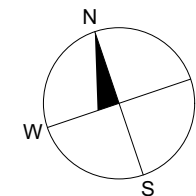
LOKALIZACJA **2 PIĘTRO**

NAZWA POMIESZCZENIA	POW [m ²]
HOL	7,34 m ²
SALON Z ANEKSEM KUCHENNYM	16,76 m ²
SYPIALNIA 1	10,77 m ²
SYPIALNIA 2	8,43 m ²
ŁAZIENKA	4,64 m ²

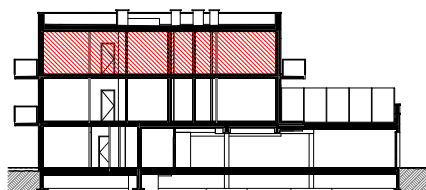
POWIERZCHNIA LOKALU 47,94 m²

BALKON **12,97 m²**

UWAGI:
1. PRZEDSTAWIONA NA ZAŁĄCZNIKU ARANŻACJA MA CHARAKTER PRZYKŁADOWY, ZAŚ SAM ZAŁĄCZNIK MA CHARAKTER POGŁADOWY I NA DZIEŃ ROZPOCZĘCIA SPRZEDAŻY MOŻE ULEĆ ZMIANIE.
2. WYMIARY POMIESZCZEŃ, LOKALIZACJE PRZYBÓRÓW SANITARNYCH etc., PODANE ZGODNIE Z PROJEKTEM BUDOWLANYM, PODANE WYMIARY SĄ WYMIARAMI W ŚWIETLE PIONOWYCH PRZEGRÓD (ŚCIAN) W STANIE SUROWYM.
3. POWIERZCHNIA UŻYTKOWA LOKALU JEST OKREŚLONA NA PODSTAWIE ROZPORZĄDZENIA MINISTRA TRANSPORTU, BUDOWNICTWA I GOSPODARKI MORSKIEJ Z DN. 25.04.2012R. W SPRAWIE SZCZEGÓŁOWEGO ZAKRESU I FORMY PROJEKTU BUDOWLANEGO ZGODNIE Z ZASADAMI ZAWARTYMI W POLSKIEJ NORMIE PN-ISO 9836:2015-12, T.J. POWIERZCHNIA LOKALU JEST OBLICZANA W METRACH KWADRATOWYCH Z DOKŁADNOŚCIĄ DO DWÓCH MIEJSC PO PRZECINKU, DLA WYMIARÓW LOKALU W STANIE WYKOŃCZONYM, NA POZIOMIE PODŁOGI, NIE LICZĄC LISTEW PRZYPODŁOGOWYCH, PRÓGÓW ITP.

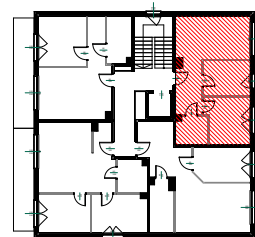


LOKALIZACJA: 2 PIĘTRO



II PIĘTRO
I PIĘTRO
PARTER

LOKALIZACJA: MIESZKANIE



LEGENDA:

- ŚCIANA Z MOŻLIWOŚCIĄ DEMONTAŻU
- ŚCIANA NIEROZBIERALNA