



MIERNICZA

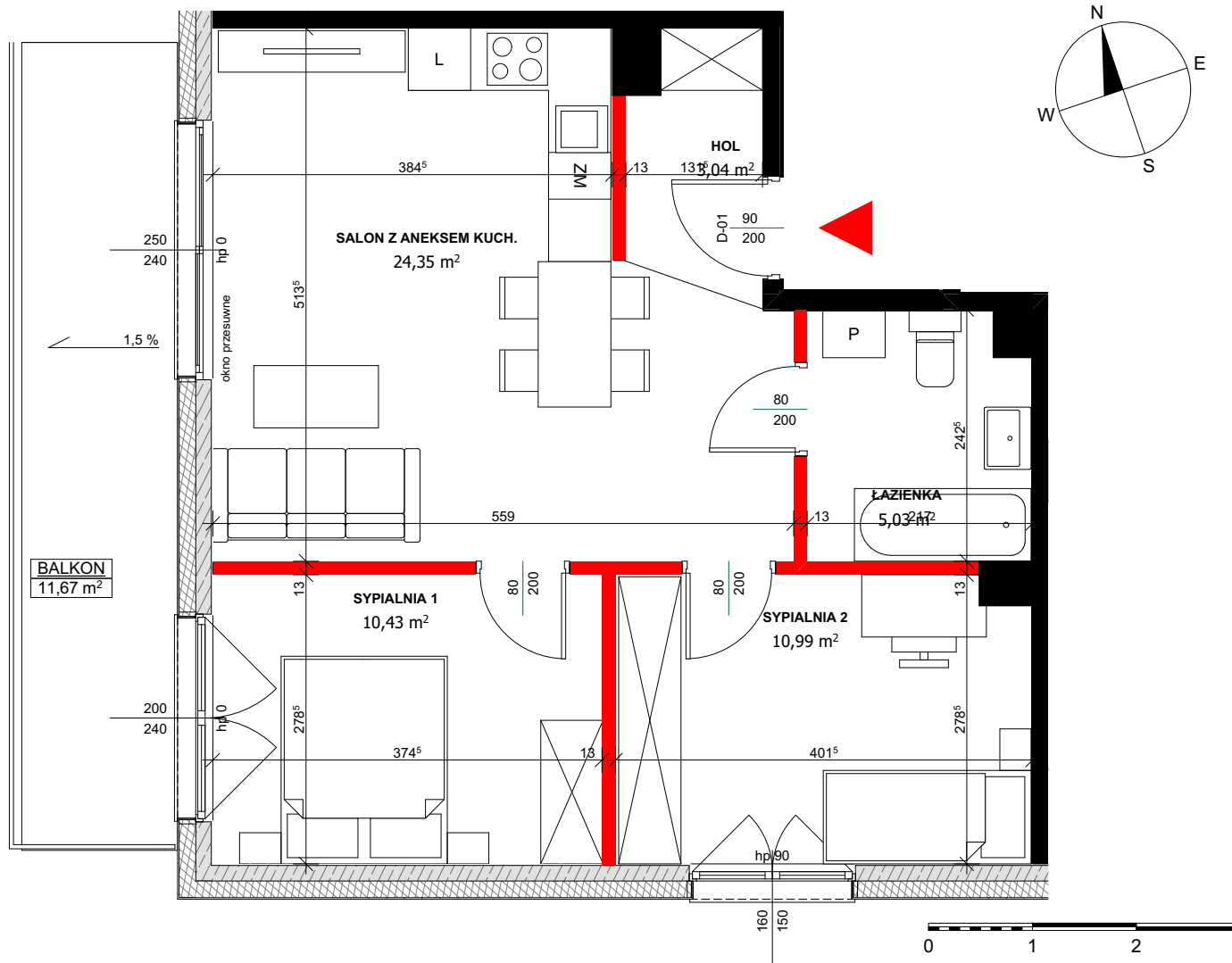
NUMER LOKALU **C.M8**

LOKALIZACJA **2 PIĘTRO**

NAZWA POMIESZCZENIA	POW [m ²]
HOL	3,04 m ²
SALON Z ANEKSEM KUCHENNYM	24,35 m ²
SYPIALNIA 1	10,43 m ²
SYPIALNIA 2	10,99 m ²
ŁAZIENKA	5,03 m ²

POWIERZCHNIA LOKALU 53,84 m²

BALKON **11,67 m²**

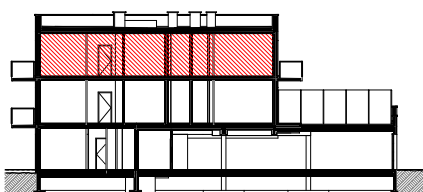


LOKALIZACJA: 2 PIĘTRO

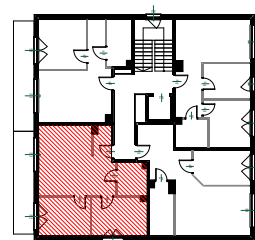
LOKALIZACJA: MIESZKANIE

LEGENDA:

- ŚCIANA Z MOŻLIWOŚCIĄ DEMONTAŻU
- ŚCIANA NIEROZBIERALNA



II PIĘTRO
I PIĘTRO
PARTER



UWAGI:
1. PRZEDSTAWIONA NA ZAŁĄCZNIKU ARANŻACJA MA CHARAKTER PRZYKŁADOWY. ZAŚ SAM ZAŁĄCZNIK MA CHARAKTER POGŁADOWY I NA DZIEŃ ROZPOCZĘCIA SPRZEDAŻY MOŻE ULEĆ ZMIANIE.
2. WYMIARY POMIESZCZEŃ, LOKALIZACJE PRZYBÓRÓW SANITARNYCH etc., PODANE ZGODNIE Z PROJEKTEM BUDOWLANYM, PODANE WYMIARY SĄ WYMIARAMI W ŚWIETLE PIONOWYCH PRZEGRÓD (ŚCIAN) W STANIE SUROWYM.
3. POWIERZCHNIA UŻYTKOWA LOKALU JEST OKREŚLONA NA PODSTAWIE RZĄDZĄCEGO ZAŁĄCZNIKA, WYMIARY WYKONANE ZGODNIE Z PÓLSKĄ NORMATĄ PN-ISO 9836:2015-12, T.J. POWIERZCHNIA LOKALU JEST OBLICZANA W METRACH KWADRATOWYCH Z DOKŁADNOŚCIĄ DO DWÓCH MIEJSC PO PRZEGINKU, DLA WYMIARÓW LOKALU W STANIE WYKONCZONYM, NA POZIOMIE PODŁOGI, NIE LICZĄC LISTEW PRZYPODŁOGOWYCH, PROGÓW ITP.